

Настояща картина на електромобилността в София и България

Кръгла маса “Чисти коли за чист град”

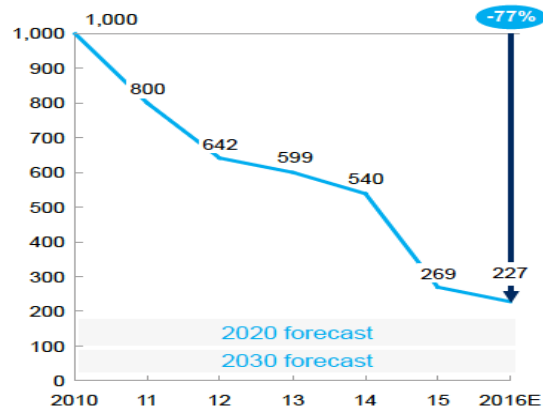
Проектът “Чисти коли за чист град” се изпълнява с финансовата подкрепа на Столична община, Програма Европа 2017 от Фондация “Българска асоциация Електрически превозни средства” (БАЕПС)



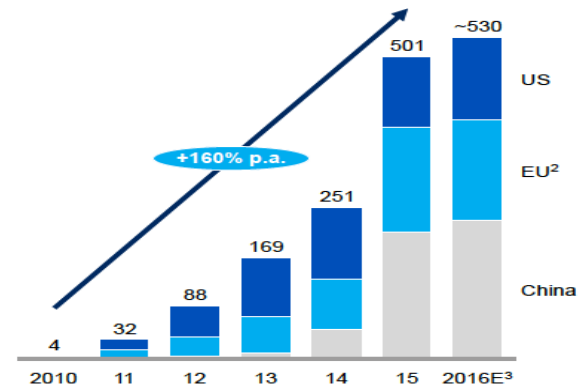
Цена на батерии и продажби

Rapid decreases in battery prices have helped accelerate EV sales, especially in Europe and China

Average battery pack price
\$ per kWh



US, EU, and China electric vehicle sales¹
Units, thousands



¹ Plug-in hybrid electric vehicles and battery electric vehicles; excludes low-speed vehicles and hybrid electric vehicles without a plug

² Includes Denmark, France, Germany, Ireland, Italy, the Netherlands, Norway, Portugal, Spain, and the UK

³ Extrapolated based on Q1-Q3 2016 IHS data and assuming continued growth in all three markets in Q4

SOURCE: IHS, Bloomberg, New Energy Finance



Някои електромобили, сега



Очаквани модели догодина



Очевидните разлики

| | ДВГ | Електромобил |
|------------------------------------|---------------|--------------|
| Шум | шумен | тих |
| Замърсяване на въздуха в градовете | замърсяващ | чист |
| Енергийна ефективност | ниска | висока |
| Ускорение | по-слабо | впечатляващо |
| Разпознаваемост | много познато | ново |
| Начален разход | по-нисък | по-висок |
| Превозвана енергийна плътност | по-висока | по-ниска |



По-скъп ли е “скъпият” електромобил

TESLA MODEL S MODEL X MODEL 3 ENERGY CHARGING UPDATES ENTERPRISE FIND US MY TESLA

Paint Wheels Interior

Model X

| 75D | 90D | 100D | P100D |
|----------------|----------------|-----------------|--------------------|
| 75 kWh Battery | 90 kWh Battery | 100 kWh Battery | Zero to 100 in 3.1 |
| 417 km | 489 km | 565 km | 542 km |
| NEDC range | NEDC range | NEDC range | NEDC range |

€ 143.950
Cash Price
Price indicated does not include taxes and governmental fees
+ € 440
Destination & Regulatory Doc Fee
Late May Delivery

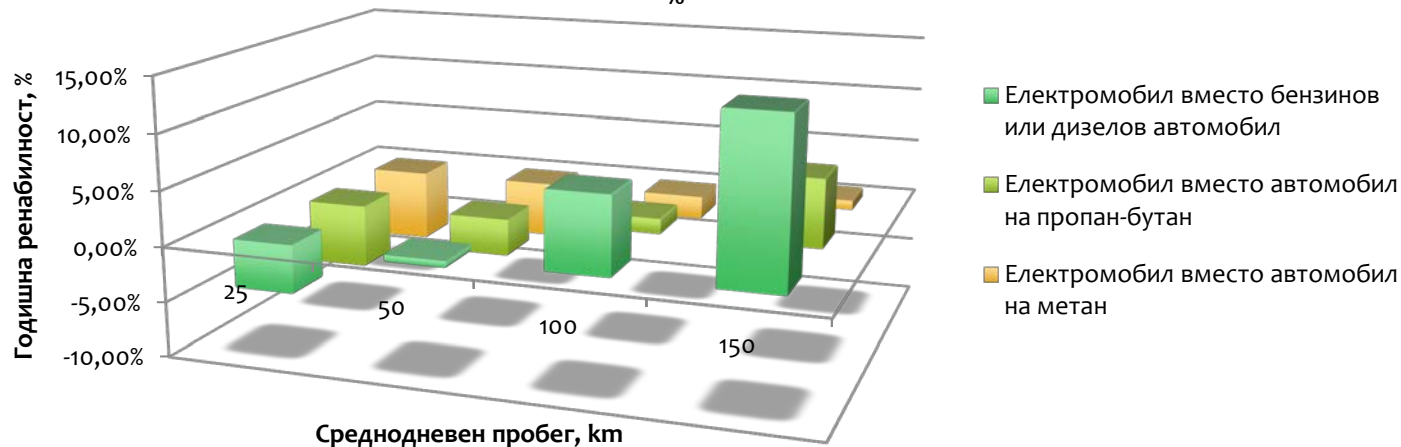
NEXT

- * Личен автомобил обикновено е паркиран 95% от времето
- * При електромобилите фиксирани : променливи разходи са 5/1 до 10/1
- * EUR 143,950 : 8 години : 365 дни : 24 часа = **EUR 2.05 на час** стойност на актива



Рентабилност на използване

Доходност от използването на електромобил в сравнение с автомобил с ДВГ при два пъти по-висока цена на електромобила в зависимост от среднодневния пробег, %



Брой EV + Hybrid у нас и в света

| | България | Румъния | Гърция | Австрия | Холандия | Франция | Норвегия |
|-----------------------------------|----------|---------|--------|---------|----------|---------|----------|
| % Ел-били от общия парк, 2015 | 0.01 | 0.13 | 0.26 | 1.39 | 16.52 | 17.30 | 12.43 |
| % Ел-били от общия парк, 2016 | 0.02 | 0.32 | 0.49 | 2.38 | 9.49 | 20.57 | 17.50 |
| % Ел-били от общия парк, Май 2017 | 0.015 | 0.19 | 0.22 | 1.50 | 3.08 | 11.88 | 8.35 |
| Общ брой 2011-Май 2017 | 1`650 | 3`059 | 5`748 | 18`787 | 103`590 | 180`732 | 136`634 |



“Да отидем до морето”

The screenshot shows the PlugShare website interface for Bulgaria. The search bar at the top contains the text "Search for a station by name, address, or city". The map displays numerous charging stations marked with icons across the Bulgarian territory. A filter panel on the right side of the map is active, showing the following options:

- Residential Chargers
Shared by PlugShare members
- Public Stations
Installed by business or government
- High Power Stations
DC fast charge or Superchargers
- In-Use Stations
Currently in-use

Below the filter panel, there is a "More Options" link. The map also shows various cities and regions, including Vidin, Ruse, Razgrad, Dobrich, and the Black Sea coast. The bottom of the page features a navigation bar with links for "Plan a trip", "Superchargers", "CHAdeMO", "CCS", "Blink", "EVCgo", "SemaCharge", "GE", "SF", "LA", "DC", "NY", "Mobile", "Developers", "FAQ", "Privacy", "Terms of use", "Contact", and "Company".



За всякакви въпроси:

Храбрин Иванчев

Изпълнител Директор

Киа Моторс България

Член на Борда на БАЕПС

